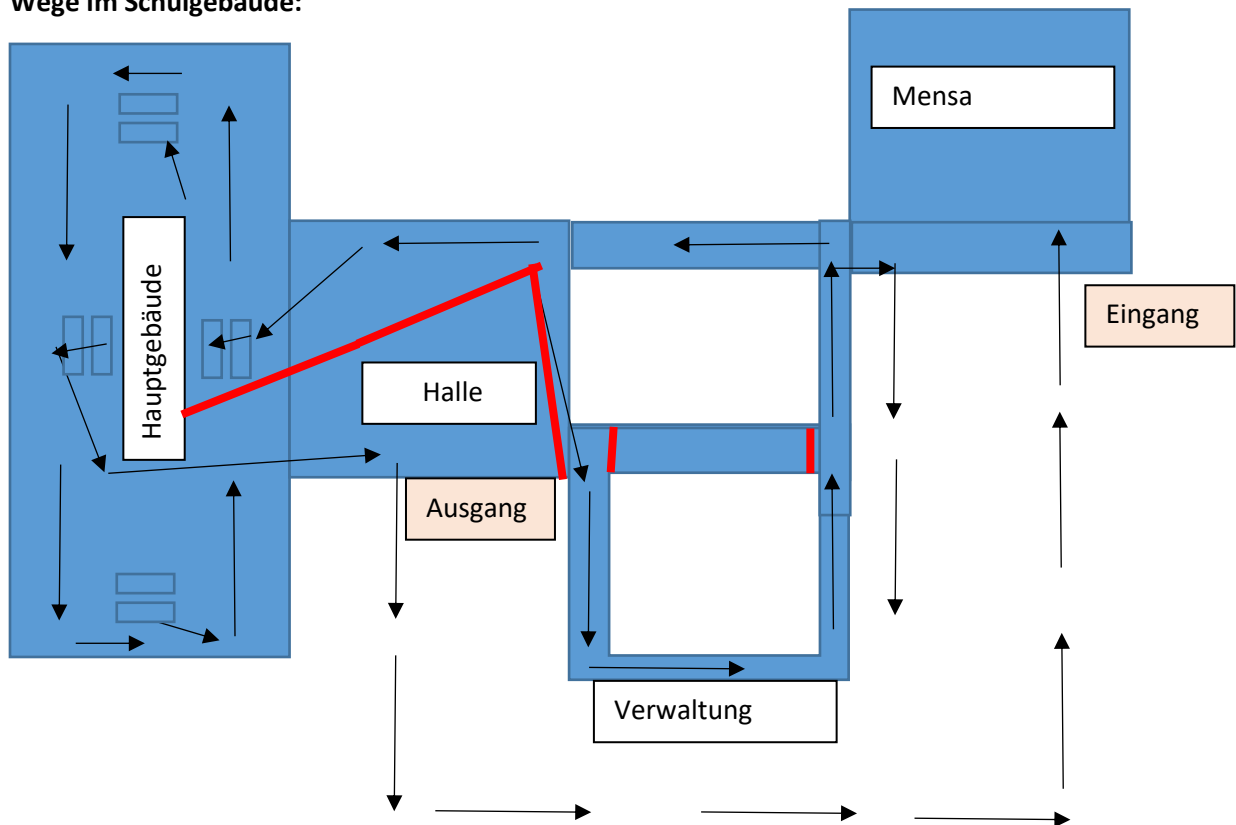


Wege im Schulgebäude:



- Bitte den Hygieneplan Schulen beachten / Bitte Abstand halten!!!!

- Die Schüler*innen, Lehrer*innen bzw. einzelnen Gruppen nehmen die beschilderten Wege und halten diese bitte strikt ein

- Bei Kontakt halten die Gruppen Abstand und nehmen gegenseitig Rücksicht

- Lehrer*innen beenden und beginnen den Unterricht / Pausen mit den Schüler*innen

- Hygiene- und Abstandsempfehlungen (1,5 – 2m) beachten.

- Nach Rücksprache mit der Elternvertretung empfehlen wir als Schulleitung sehr eindringlich das **Tragen eines Mund- und Nasenschutz** auf dem Schulweg und auf Wegen im Schulgebäude zum Schutz für sich selbst und anderer Personen. Der Schutz sollte fest über Nase und Mund getragen werden.