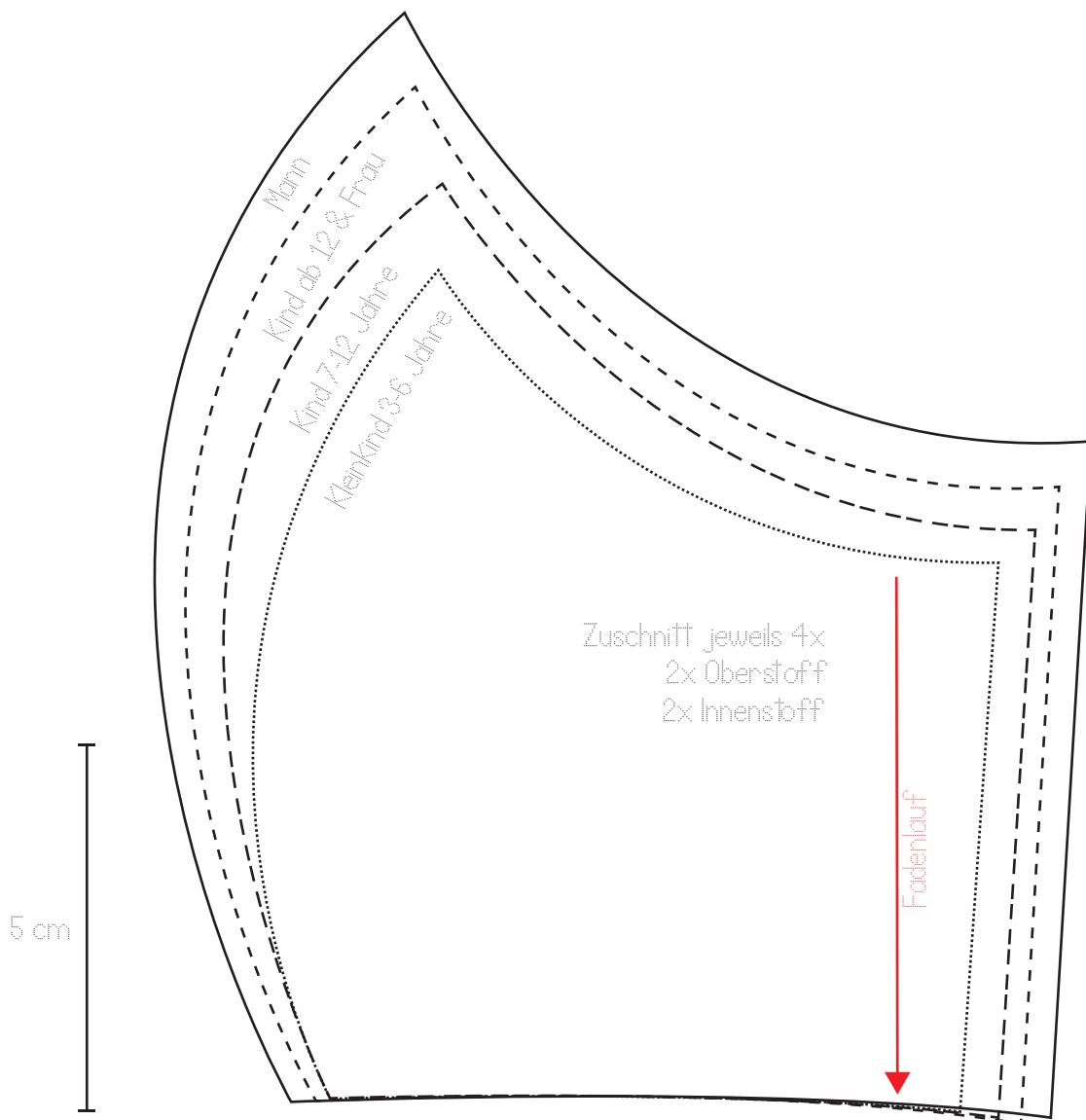




GUIDO MARIA KRETSCHMER

Mund- und Nasenmaske
Schnittmuster mit Anleitung

Schnittmuster
Guido Maria Kretschmer
April 2020
Mund- und Nasenmaske



Anleitung

Mund- und Nasenmaske (nicht medizinisch)
Guido Maria Kretschmer

Zutaten:

_30 cm Stoff für Außenseite der Maske

_30 cm Stoff für Innenseite der Maske (für den Tragekomfort bevorzugt Fleece, Molton oder sonstiges weiches Material)

_Bei der Materialwahl auf die Waschbarkeit und Luftdurchlässigkeit achten. Als Test, die beiden Stofflagen aufeinander legen und ausprobieren, ob man gut durch die Stoffe atmen kann.

_60 cm Gummiband, rund oder flach bis 5mm Breite

_Nähmaschine und passendes Nähgarn

Die Maske ist waschbar (abhängig von der Stoffauswahl) und somit wiederverwendbar

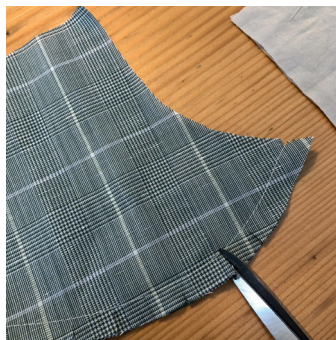


Anleitung:

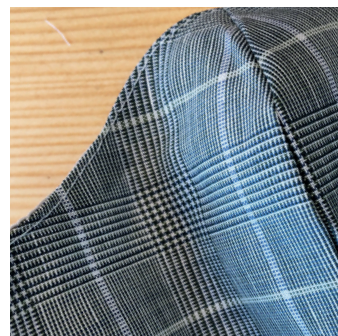
1. Die Schnittmuster bei 100% ausdrucken. Die passende Größe ausschneiden.
2. Aus dem Ober- und Innenstoff das Schnittteil jeweils 2x mit 1cm Nahtzugabe zuschneiden. Beim Oberstoff am Rand 3 cm Nahtzugabe anfügen.



3. Beim Innen- und Außenteil die Mittelnäht bei 1cm schließen. Nahtzugabe vorsichtig einschneiden und die Naht auseinanderbügeln.



4. Den Außen- und Innenteil Links auf Links zusammenstecken und die obere und untere Kante bei 1cm nähen. In der Kurve leicht einschneiden, die Maske auf Rechts umstülpen und die Kanten umbügeln. Die Kanten schmalkantig absteppen.



5. An der rechten und linken Kante mit dem Oberstoff einen Einschlag – Umschlag

stecken und schmalkantig absteppen. Dadurch entsteht ein Tunnelzug, durch welchen das Gummiband gezogen werden kann.



6. Mit einer Sicherheitsnadel das Gummiband durch den entstandenen Tunnelzug ziehen und die Maske ans Gesicht halten, um die Länge für einen guten Tragekomfort abmessen zu können. Das Gummiband zuschneiden, und entweder verknoten oder mit der Maschine zusammennähen.



Viel Freude beim Nähen und bitte bleibt alle gesund! Euer Guido.